



CorVu



CARACTERISTICAS

Solución Integrada de Inteligencia Empresarial

- Análisis OLAP
- Alertas Ejecutivas
- Predicciones
- Análisis de Supuestos
- Gestión del Rendimiento del Negocio
- Arquitectura de 3 niveles
- Implementación en el Web
- Administración Simple y Centralizada
- Interface de Usuario Común

Arquitectura Flexible, Escalable

- Fácil de Implementar
- Alta escalabilidad

Balanced Scorecard

- Comunican estrategia y visión
- Permiten un análisis sólido de la Información
- Integran Medidas Cuantitativas y Cualitativas
- Poseen un Diseño basado en Componentes

RapidAPPS

- Rápida Aplicación e Implementación de Soluciones Analíticas
- Emplean Métricas de Rendimiento del Negocio estándar en la Industria

Programa RapidROI

- Capacitación para la Administración y el Usuario Final
- Instalación y ambiente de configuración
- Definición de Requisitos
- Soporte para toma de decisiones

En la lucha por tener éxito en el competitivo y dinámico mercado de hoy, la capacidad de acceder a la información y analizarla se ha tornado más importante que nunca.

Con el fin de mejorar los procesos empresariales, medir el éxito y tomar decisiones bien informadas, las organizaciones requieren un fácil acceso a sus bases de información. Satisfacer esta demanda de información se ha convertido en un reto continuo.

CorVu le Permite Analizar Información Estratégicamente

El análisis de la información confiere a los empleados el poder de utilizar la información decisiva para tener éxito. Sin embargo, los tipos de acceso y análisis de la información requeridos pueden variar en gran medida entre los diferentes tipos de usuarios. Por ejemplo, los ejecutivos de la alta gerencia, los analistas empresariales, profesionales de la informática y otros no solamente accederán a diferentes grupos de datos, sino que analizarán esta información para diferentes propósitos.

Por esta razón, las empresas necesitan un conjunto integrado de productos que pueda ofrecer una gama completa de capacidades y funcionalidad de inteligencia empresarial.

CorVu Facilita Distintos Tipos de Análisis

Una solución completa de análisis de la información debe hacer más que sólo proporcionar acceso a los datos. También debe permitir a los usuarios analizar los datos de diversas formas, permitiéndoles anticipar las tendencias comerciales y evaluar hipótesis. Este tipo de análisis

promueve una gestión y una toma de decisiones pro activas, necesarias para aprovechar oportunidades futuras. A medida que las empresas se adaptan a un clima competitivo en constante cambio, las demandas de capacidad cambian drásticamente, ocasionando que pequeños proyectos aislados se vuelvan inmensos. Tales cambios requieren una solución para el análisis de la información que sea flexible y escalable para satisfacer las necesidades de las empresas durante todo su ciclo de vida. Además, las empresas deben ser capaces de nivelar sus inversiones en nuevas tecnologías, tales como intranets, para la implementación de soluciones de inteligencia.

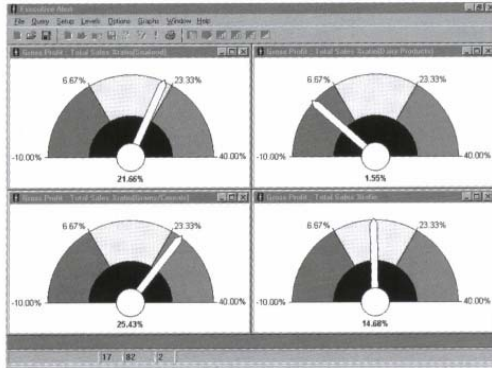
La tecnología de inteligencia empresarial por sí sola no es suficiente. Las organizaciones requieren soluciones completas de inteligencia empresarial, incluyendo servicios y soporte para garantizar un rápido retorno de la inversión.

CorVu pone a su disposición un conjunto integrado de productos y servicios de inteligencia empresarial diseñados para ayudar a las organizaciones a capturar el valor estratégico y competitivo de sus almacenes de información. Entre los componentes más importantes de CorVu se encuentran:

Executive Alerts

Las Executive Alerts (Alertas Ejecutivas) son uno de los componentes integrados de CorVu más potentes y al mismo tiempo muy fáciles de usar.

Permiten a los Ejecutivos **monitorear rápidamente y de manera gráfica los indicadores de rendimiento clave** (KPIs por sus siglas en inglés). Una rápida presentación visual proporciona información inmediata con respecto al bienestar de una empresa. Al igual que con otros módulos de CorVu, el usuario puede explorar de manera interactiva en Alertas, simplemente haciendo click en el gráfico para visualizar sus grupos y constituyentes específicos del gráfico. Esta capacidad es clave para proporcionar a los encargados de la toma de decisiones el nivel adecuado de detalles para responder a preguntas empresariales específicas.



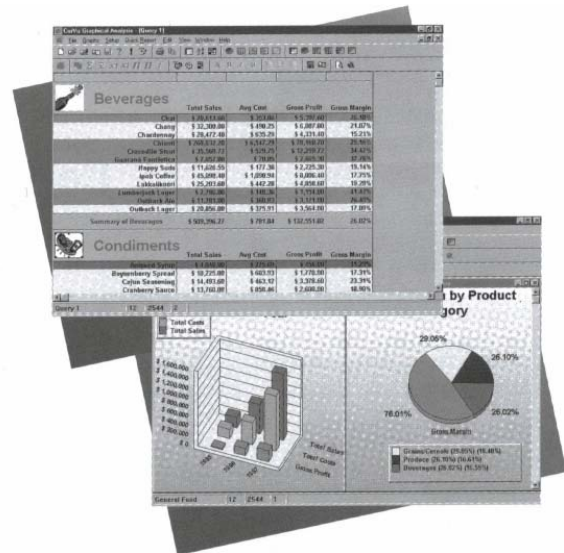
"Executive Alerts" le da una rápida presentación visual con respecto al bienestar de su empresa en las distintas áreas de mayor interés.

Report Writer

El "Report Writer" de CorVu es un generador de informes de funcionalidad completa que proporciona al usuario más sofisticado la capacidad de producir informes mixtos que incluyen tanto datos como gráficos, agrupaciones y subtítulos a múltiples niveles, "bitmaps" y otros objetos de multimedia. Una barra de herramientas sensible al contexto y barras de estructura fáciles de usar permiten un rápido y fácil formato de agrupaciones detalladas, estructuras jerárquicas, tabulaciones cruzadas dinámicas y esquemas de informes financieros. Adicionalmente, a través de OLE2 y las interfaces de comandos en línea, los informes de CorVu pueden ser estrechamente integrados dentro de una aplicación existente. Al igual que con otros módulos de CorVu, dichos informes también pueden ser programados para ejecución del cliente o del servidor y publicados en una intranet o en la Internet.

Graphical Query & Olap

El módulo Graphical Query (Consulta Gráfica) & OLAP de CorVu confiere al usuario un acceso fácil y "ad hoc" a los datos. Una vez que este módulo haya sido recuperado, los usuarios podrán buscar dinámicamente a través de los datos para explorar y analizar la información. Un análisis "ad hoc" como este permite a los usuarios descubrir y entender tendencias que pueden estar ocultas entre los datos.



El módulo de Graphical Query y OLAP le permite observar un análisis gráfico y numérico de sus operaciones y detallar en las áreas de interés.

Los usuarios también pueden crear informes visuales de carácter informativo que pueden incluir un número ilimitado de encabezados y notas al pie, agregados, codificación de color condicional y la capacidad de expandir y disolver de manera interactiva datos a nivel de detalles. Los usuarios tienen un excelente control sobre los resultados gráficos con la capacidad adicional de insertar "bitmaps".

El control mejorado de arrastrar y soltar de las dimensiones de los datos confiere a los usuarios la flexibilidad para navegar a través de su información de una manera verdaderamente interactiva y ad hoc. Los gráficos también pueden ser "rotados" al gusto con visualizaciones tridimensionales, dándole al usuario una completa comprensión visual de la información.

Balanced Scorecard

La Gestión de Rendimiento Empresarial es el proceso de *medir* y *analizar* indicadores de rendimiento claves (KPIs) para poder *manejar* los procesos empresariales internos que impulsan estos indicadores, con el fin de mejorar la eficiencia y lograr los objetivos tanto estratégicos como tácticos. Este es un proceso iterativo que conduce a mejoras progresivas en el rendimiento empresarial. Las soluciones de "Balanced Scorecard" de CorVu permiten a las organizaciones en cualquier industria *medir*, *analizar* y *manejar* el rendimiento empresarial, otorgando los siguientes beneficios:

- Comunican la visión y estrategia en toda la organización.
- Traducen los objetivos corporativos estratégicos y tácticos en medidas de rendimiento individual. Ofrecen a cada empleado un programa detallado de acción para contribuir con la visión corporativa general.

- Vinculan los resultados de rendimiento con los procesos que impulsan dichos resultados.
- Alinean las operaciones estratégicas con las operaciones tácticas.
- Nivelan el valor de todas las demás aplicaciones informáticas.

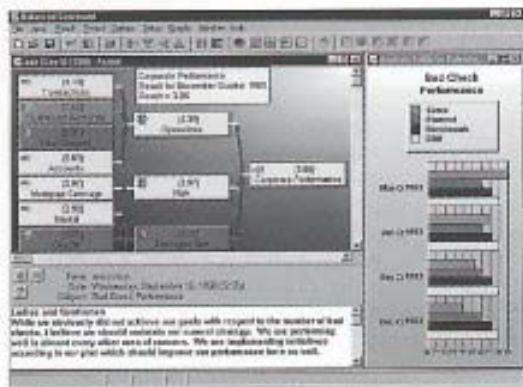
Comunicación y Retroalimentación

El "Balanced Scorecard" de CorVu proporciona un ambiente de ayuda a gerentes y empleados para intercambiar comentarios y retroalimentación al interior del "Scorecard". Esta característica dinámica facilita la comunicación de la visión estratégica y las iniciativas del directorio a través de todos los niveles de la organización.

La alta gerencia y el personal ejecutivo medio pueden recibir retroalimentación de toda la organización, tomar decisiones más informadas y entender mejor los resultados y la estrategia de rendimiento.

Análisis Sólido de la Información

Para manejar mejor las actividades empresariales, es imprescindible establecer un vínculo entre los resultados de rendimiento y los conductores empresariales que producen estos resultados. Los usuarios de CorVu analizan fácilmente y de manera interactiva los datos de rendimiento, utilizando diversos gráficos, cálculos e informes. La comparación visual de los resultados de rendimiento reales con los objetivos planeados y/o los "benchmarks" de la industria, permite a los usuarios entender de manera más completa los impulsos empresariales claves.



"Balanced Scorecard" permite a las organizaciones, Medir, Analizar y Dirigir todos los procesos de la gestión. En suma, gestionar el rendimiento del negocio.

Impact Analysis

"Impact Analysis" (Análisis de Impacto) es uno de los módulos de soporte de decisión más poderosos de CorVu. Proporciona análisis de supuestos ("What if" Analysis) para el establecimiento de modelos empresariales simulados.

Los modelos empresariales para análisis de supuestos son simulaciones que analizan los usuarios para ayudar a predecir tendencias y hechos futuros y permiten medir el impacto del negocio antes de su aplicación.

Integración de Medidas Cuantitativas y Cualitativas

Un "Scorecard" completo debe incluir medidas tanto cuantitativas como cualitativas. Las medidas cuantitativas se asocian fácilmente con un valor numérico y por lo general se recuperan de las bases de datos corporativas mediante una simple consulta con la base subyacente. Las medidas cualitativas son evaluaciones subjetivas que los usuarios simplemente ingresan directamente en el "scorecard". Combinando su poderoso acceso a la base de datos con la capacidad de insertar resultados de rendimiento directamente en un "scorecard", Corvu integra sin alteraciones las medidas cuantitativas y cualitativas.

Diseño basado en Componentes

Un adelanto importante en la automatización del "Scorecard" -el diseño basado en componentes de CorVu permite a la organización crear una biblioteca de métricas, a partir de la cual se ensamblan los "Scorecards" posteriormente. Las métricas se crean una sola vez para ser usadas en cualquier "Scorecard" a través de toda la organización. Los objetivos de rendimiento para cada métrica son asignados luego a nivel del "Scorecard", permitiendo a los gerentes de departamento reflejar sus metas específicas. A medida que se modifican las estrategias empresariales, los usuarios pueden añadir y/o borrar métricas fácilmente y modificar el diseño del "Scorecard" utilizando los mismos métodos de arrastrar y soltar.

Forecasting

Al mismo tiempo que los módulos centrales de CorVu proporcionan a los usuarios una ventana interactiva en las bases de información corporativa, incluyen también un módulo de predicción. A diferencia de las herramientas de consulta y elaboración de informes, que informan a los usuarios sobre lo que ocurrió en el pasado, esta herramienta empresarial permite a los usuarios predecir de manera precisa lo que ocurrirá en el futuro. Efectivamente, CorVu es el primero en incorporar y distribuir una sofisticada herramienta de predicción conjuntamente con el tradicional sistema de consulta y elaboración de informes OLAP.

Rápid APP's

"RapidAPPS" de Corvu combina informes, análisis, gráficos, .Scorecards y metadatos construidos previamente a fin de entregar soluciones analíticas previamente establecidas para aplicaciones ERP y aplicaciones conocidas de uso específico en la industria.

Business Solutions CG - Enfoque de solución:



El concepto Gestión del Rendimiento del Negocio (Business Performance Management), está enfocado a optimizar la Rentabilidad de la empresa, esto asociado siempre al uso de tecnología.

Business Solutions CG, a través de su unidad de negocio Business Technologies, potencia el desarrollo de los procesos de gestión a través de nuevas tecnologías. CorVu, herramienta de Business Intelligence y Balanced Scorecard permite el desarrollo y la implementación del Sistema de Información Gerencial para dar seguimiento a los indicadores claves del negocio potenciando y automatizando la toma de decisiones gerenciales.

Acerca de Business Solutions Consulting Group

Business Solutions CG. posee varios años de experiencia en el mercado de Centro y Sur de América.

En su constante esfuerzo por ayudar a sus Clientes y lograr que estos alcances más y mejores rendimientos, sigue en la búsqueda de nuevas herramientas anticipando a los cambios constantes de los mercados. (www.bscgla.com)

Acerca de CorVu Corporation

CorVu Corporation, es el principal proveedor de las herramientas de Business Intelligence y Soluciones de Balanced Scorecard.

CorVu ha ayudado a más de 3500 organizaciones a llevar a cabo la visión del Negocio, a través del análisis dinámico de la información y de una correcta medición. (www.corvu.com)